

# Diagnostyka neuroradiologiczna



## Badania neuroradiologiczne metodą rezonansu magnetycznego

Badanie metodą rezonansu magnetycznego umożliwia obrazowanie ośrodkowego układu nerwowego, tkanek miękkich i praktycznie wszystkich innych struktur wewnętrznych ciała ludzkiego. Jest to badanie nieinwazyjne i bezpieczne. **W przypadku MR nie stosuje się promieniowania rentgenowskiego**, a wykorzystuje się naturalne właściwości magnetyczne cząsteczek tkanek ciała ludzkiego. Uzyskiwany obraz najdokładniej ze wszystkich metod obrazowych przedstawia różnice pomiędzy poszczególnymi tkankami i umożliwia wykonanie przekrojów w dowolnej płaszczyźnie. Ponadto metoda rezonansu pozwala nie tylko na uzyskanie statycznych obrazów anatomicznych, **oferuje też całą gamę nowoczesnych technik jak obrazowanie dyfuzyjne, perfuzyjne, spektroskopia wodorowa czy badania funkcjonalne.**

## Przygotowanie do badania

1. Bezwzględny przeciwwskazaniem do badania jest obecność w ciele pacjenta ciał metalicznych ulegających namagnesowaniu – ferromagnetyków (odłamki, opiłki, niektóre klamry chirurgiczne, elektrostymulator serca, implanty wewnątrzuszne, wszczepione pompy insulinowe, klipsy metalowe stosowane dawniej) oraz klaustrofobia.
2. Przed badaniem należy usunąć ruchome elementy metalowe, takie jak: spinki, biżuteria, protezy zębowe, okulary, aparaty słuchowe.
3. Na 3 godziny przed badaniem nie należy spożywać posiłków.
4. W dniu badania należy zażyć wszystkie leki, które pacjent przyjmuje na co dzień.
5. Na badanie trzeba przyjść w odzieży niezawierającej elementów metalowych.
6. Należy usunąć wszelkie kosmetyki ze skóry w zakresie badanym, np. makijaż w przypadku badania głowy i twarzoczaszki.
7. Na badanie przychodzi się ok. 30 minut przed czasem, aby wypełnić wymagane dokumenty i ankiety.



## Trzeba ze sobą zabrać...

1. W dniu badania należy dostarczyć **aktualny wynik poziomu kreatyniny** we krwi (nie starszy niż 30 dni, a w przypadku występujących chorób nerek nie starszy niż 7 dni).
2. Obecnie stosowane implanty, wykonane z tytanu oraz innych materiałów nieferromagnetycznych, nie stanowią przeciwwskazań do wykonania badania. Jednakże pacjent powinien mieć zaświadczenie lekarskie, że posiadane przez niego implanty nie stwarzają niebezpieczeństwa dla jego zdrowia i życia w czasie badania MR.
3. Pełną dokumentację radiologiczną w zakresie badanego obszaru ciała, tj. USG, RTG, TK, MR (płyty CD lub klisze wraz z opisem) oraz karty informacyjne otrzymane przy wypisie ze szpitala.
4. Dowód osobisty.

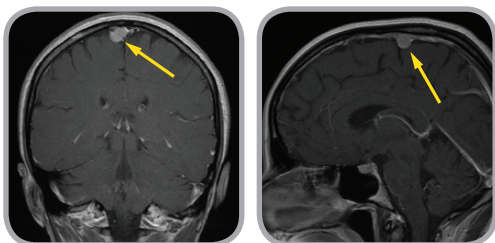
## O czym należy bezwzględnie poinformować personel pracowni?

Jeśli pacjent:

- ma w ciele jakikolwiek metal – jest po wszczępieniu rozrusznika, ICD, sztucznych zastawek serca, stentów wieńcowych lub aortalnych, implantu ślimakowego, neurostymulatora, protezy stawu, protezę oczną, spiralę wewnątrzmaciczną itp.
- ma tatuaż
- cierpi na klaustrofobię, cukrzycę, niewydolność nerek lub jest alergikiem
- waży powyżej 120 kg.

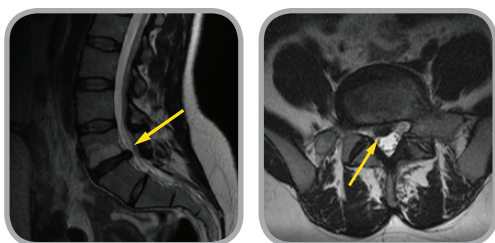
## Przypadek 1

Pacjentka, lat 42, zgłaszająca nawrotowe, silne bóle głowy promieniujące do prawego ucha. W wykonanym badaniu MR głowy uwidoczniło obrazach T1-zależnych, po podaniu paramagnetycznego środka kontrastującego, nieprawidłową masę tkankową ulegającą silnemu wzmocnieniu kontrastowemu, odpowiadającą oponiakowi (strzałki).

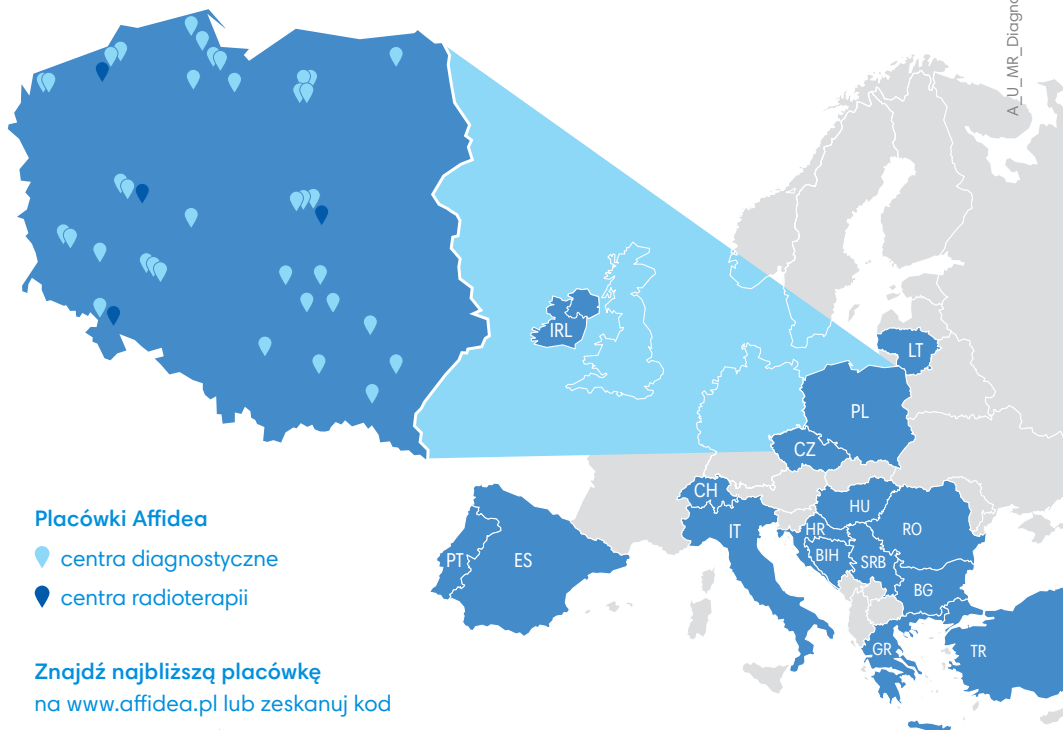


## Przypadek 2

U 34-letniego mężczyzny, pracownika umysłowego, podczas serwisu w trakcie meczu tenisa wystąpił ostry ból w okolicy lędźwiowej, który utrzymywał się, promieniując do prawej kończyny dolnej. W badaniu MR uwidoczniło podwiązadłową pośrodkowo-prawoboczną przepuklinę krążka międzykręgowego, zwężającą światło kanału kręgowego i uciskającą prawy korzeń nerwu rdzeniowego (strzałki).





Nasza nazwa – **AFFIDEA** – w pełni odzwierciedla wszystkie wartości, którymi się kierujemy. Włoskie słowo **affinita** oznacza budowanie relacji i więzi z drugim człowiekiem. **Fide** pochodzi z łaciny i wyraża wiarę oraz zaufanie. **Idea** jest tym, co każe nam nieustannie się rozwijać i poszukiwać najlepszych rozwiązań. Jesteśmy już w **16 krajach** Europy!



Umów się na badanie:

 [affidea.pl](http://affidea.pl)  
 22 44 11 111

Odbierz wyniki online:

 [affidea.pl/wyniki-online](http://affidea.pl/wyniki-online)  
 Wi-Fi w każdej placówce



 **affidea**  
Polska